

Test Molekulární biologie 1

třída:

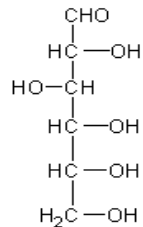
A

jméno:

1. Vyber makrobiogenní prvky:

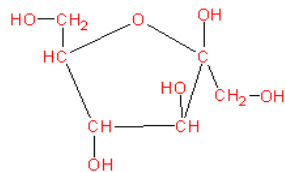
F O Cl Cu C P

2. Napiš Fisherův vzorec D-glukosy



← Toto je řešení

3. Napiš vzorec β-D-fruktofuranosy



← Toto je řešení

4. Uveď příklad redukujícího sacharidu

maltosa nebo laktosa

5. Maltosa je tvořena

a) 2 glukosami

c) glukosou a galaktosou

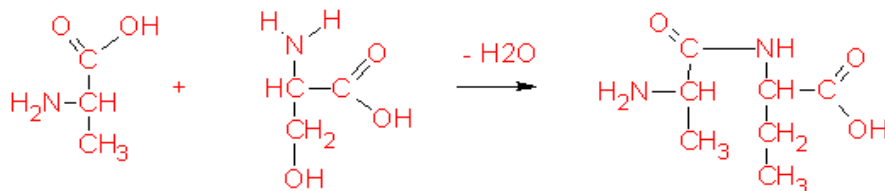
b) glukosou a fruktosou

d) fruktosou a galaktosou

6. Z jakých složek se skládá fosfoglycerid?

glycerol, VMK, fosfát

7. Zapiš reakci vzniku peptidové vazby při reakci mezi alaninem a serinem, pokud víš, že R- (alanin) je CH₃ – a R- (serin) je HO – CH₂ –



8. Označ pravdivé tvrzení o tucích

a) vyskytují se v kapalném skupenství

b) vždy obsahují kyselinu olejovou

c) mohou obsahovat kyselinu stearovou

d) tvoří zásobní látku živočichů